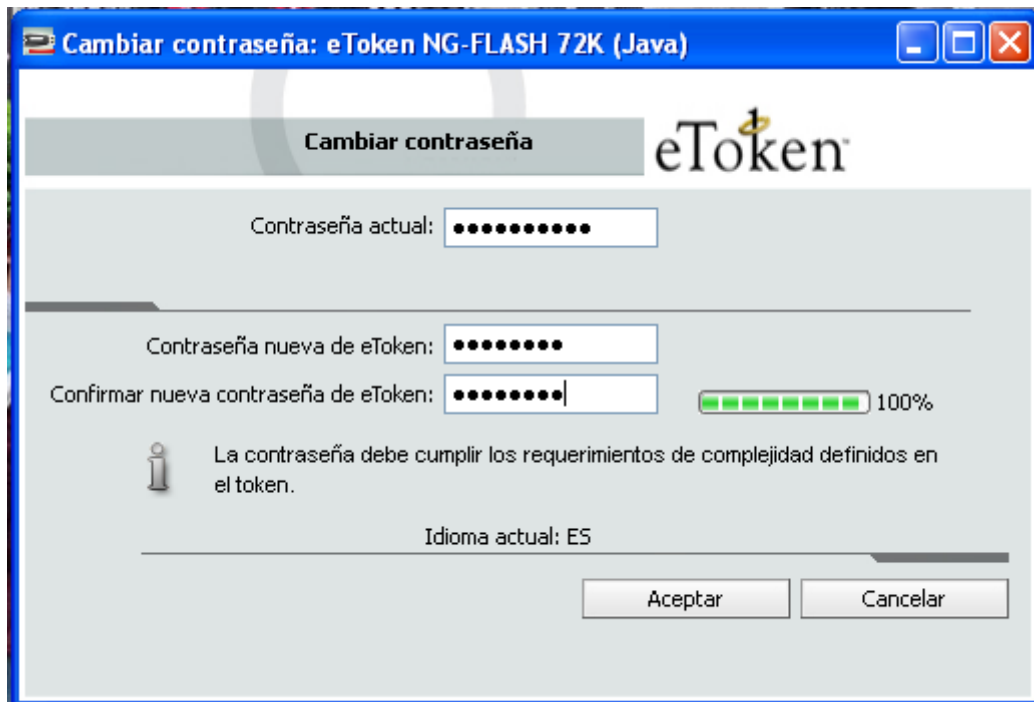
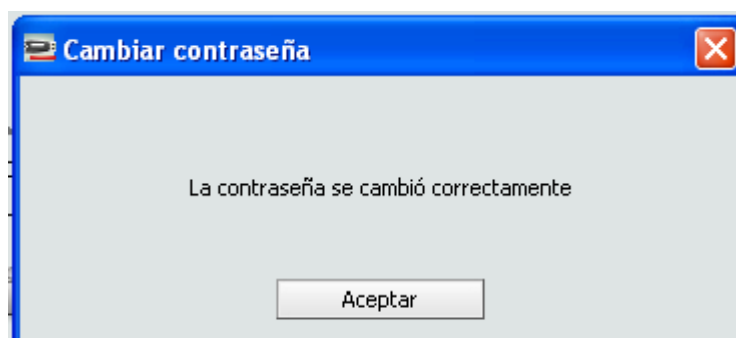


Importación del Certificado Digital en un Token

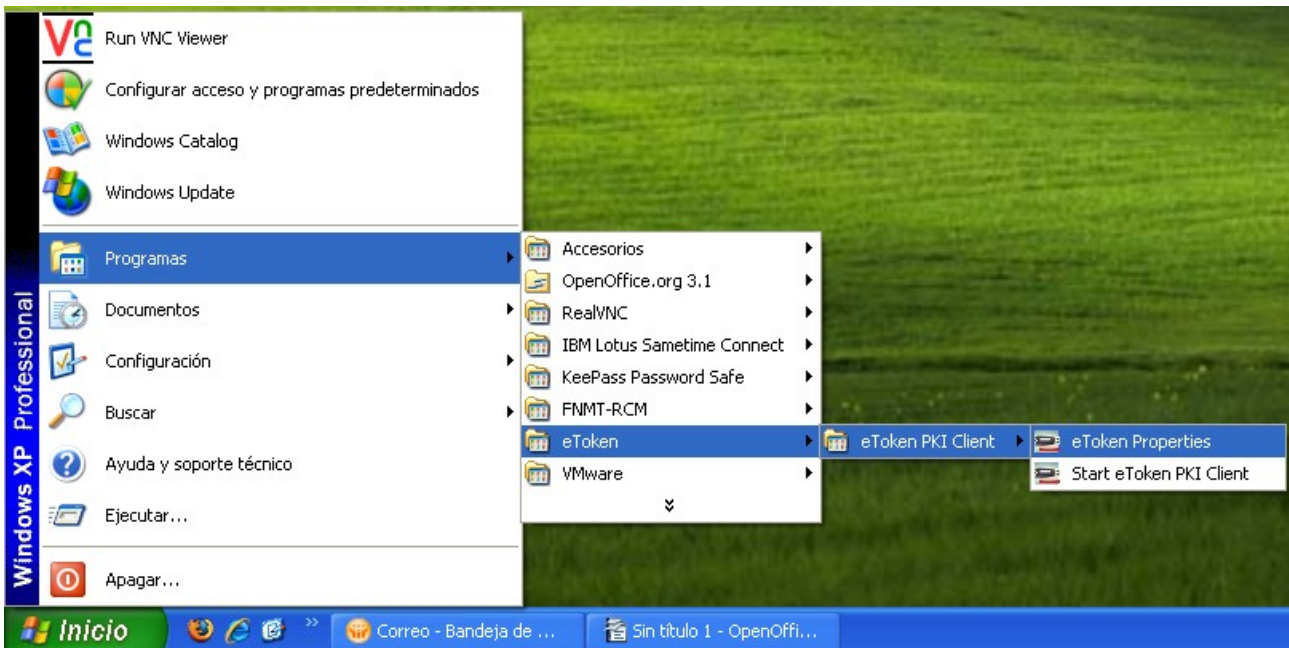
Conectamos el Token a un puerto USB del ordenador. Si es la primera vez que lo hacemos nos saldrá la siguiente pantalla para que cambiemos la contraseña del dispositivo.



La contraseña actual (por defecto) es 1234567890. La nueva contraseña del dispositivo deberá de contener números y letras, tanto mayúsculas como minúsculas. La aplicación tiene un indicador el cual nos dice si la contraseña nueva es válida o no (en la captura anterior se puede ver una barra de progreso y el indicador que pone 100%, por lo que la contraseña es válida). Una vez que la contraseña sea válida ya le podemos aceptar y la contraseña del Token se habrá cambiado.



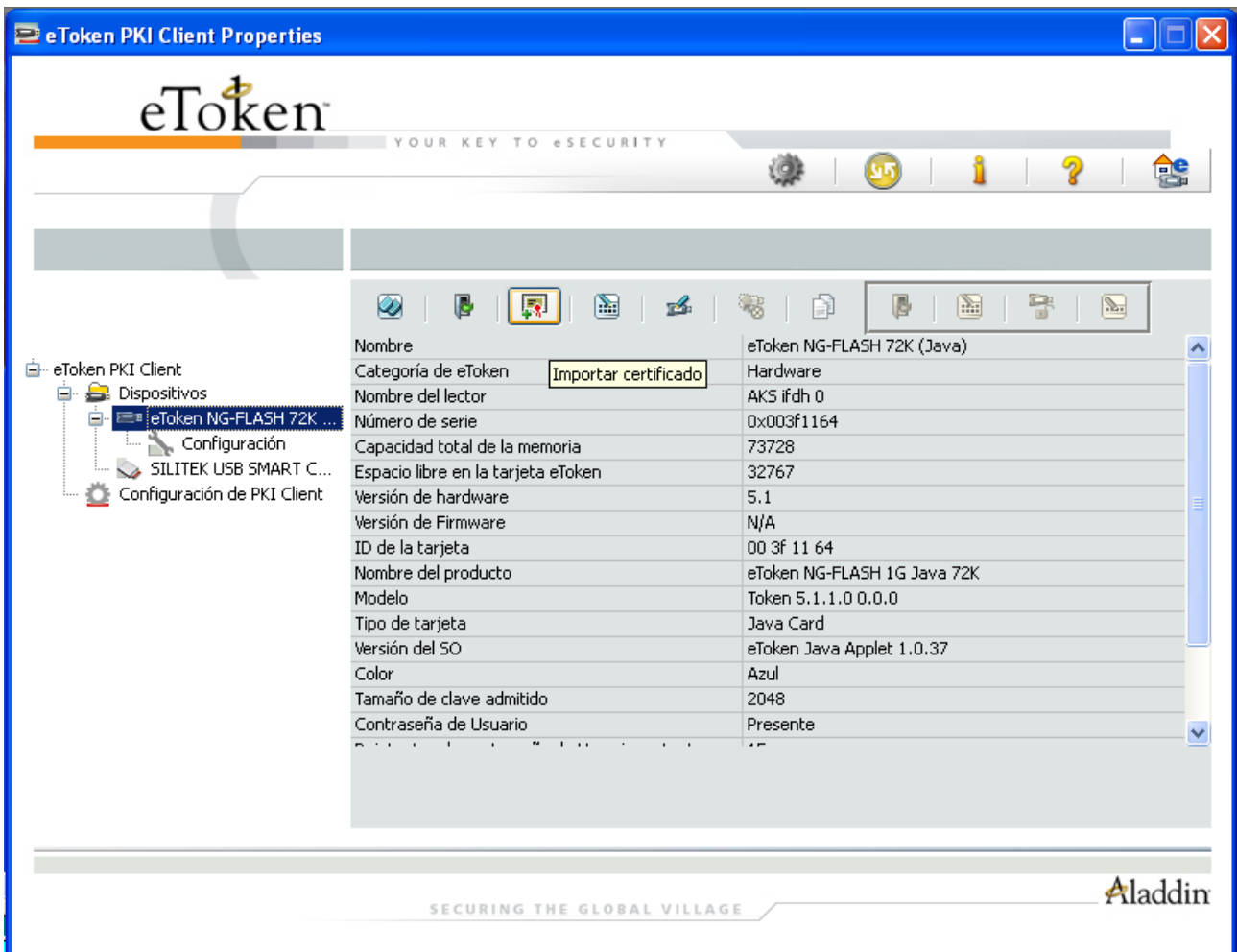
Abrimos la aplicación “eToken Proprties”.



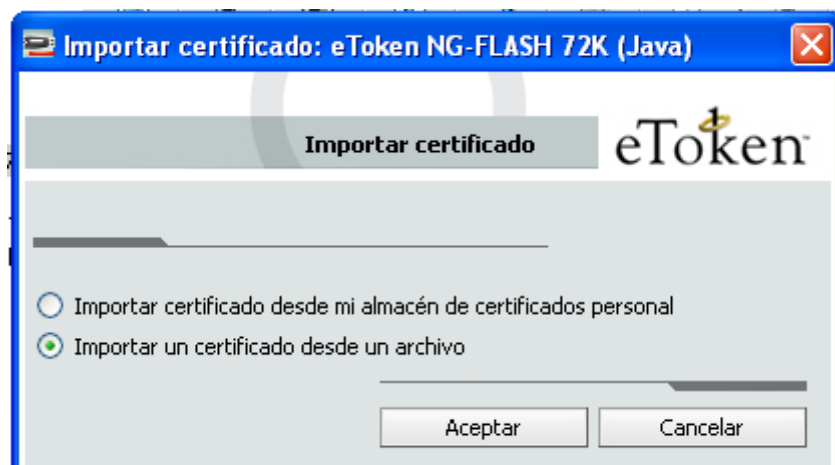
Seleccionamos la pestaña “Vista avanzada”.



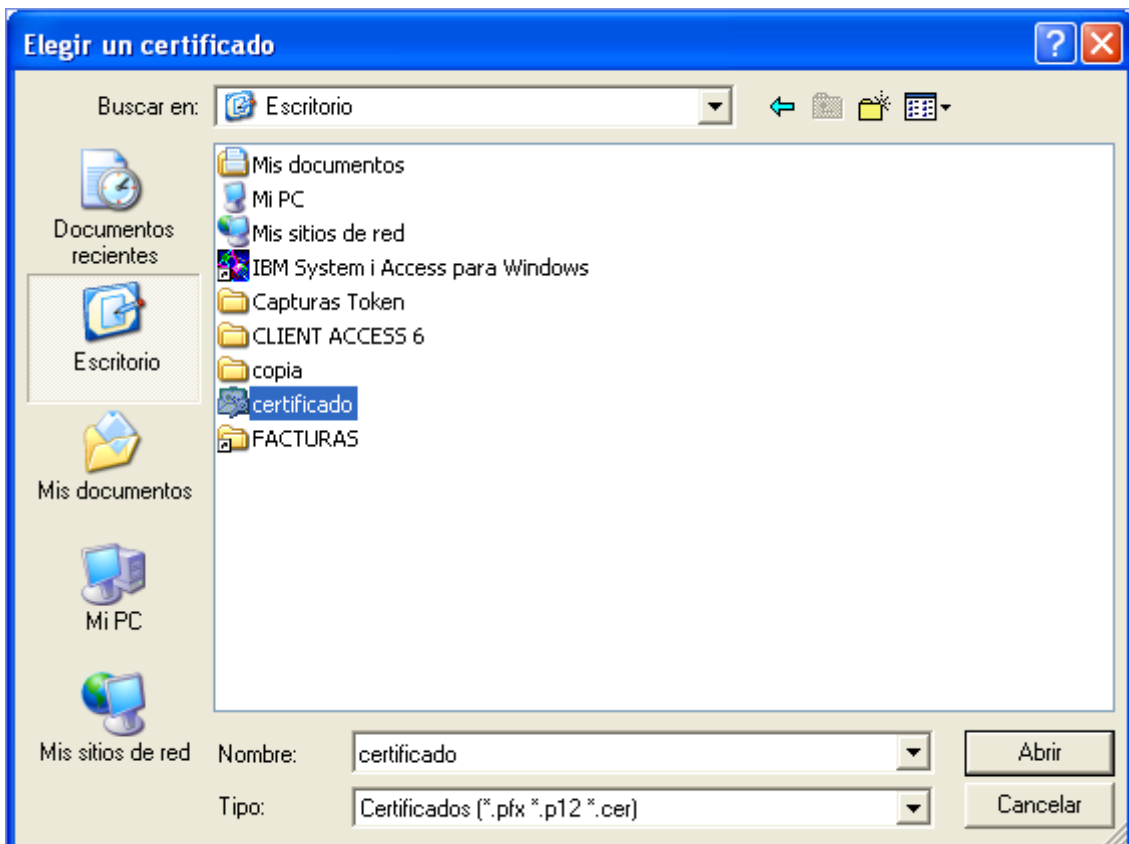
Seleccionamos el dispositivo en el menú de la parte izquierda (eToken NG-FLASH) y una vez seleccionado pinchamos sobre la pestaña de “Importar certificado”.



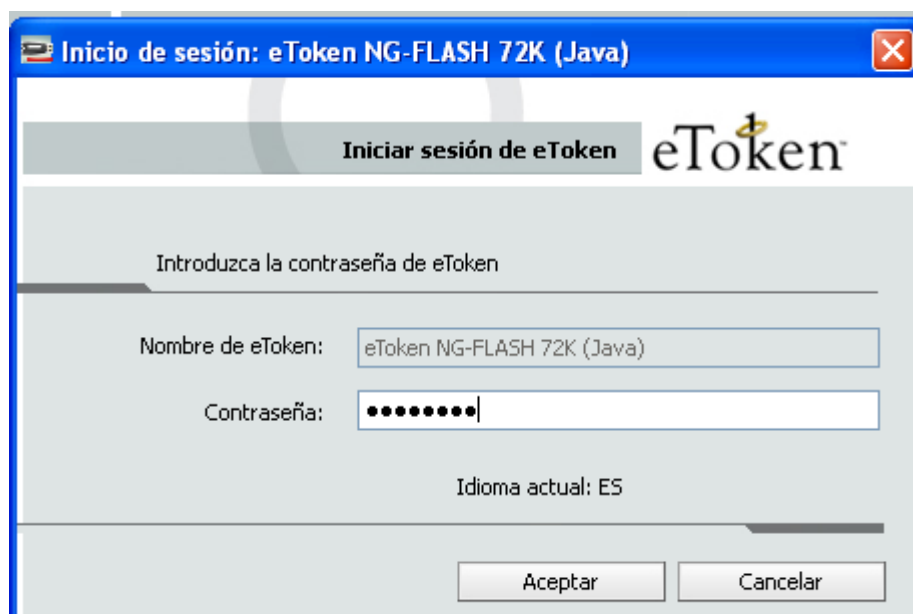
Se nos abrirá una pantalla en la que elegiremos la opción de “Importar un certificado desde un archivo”.



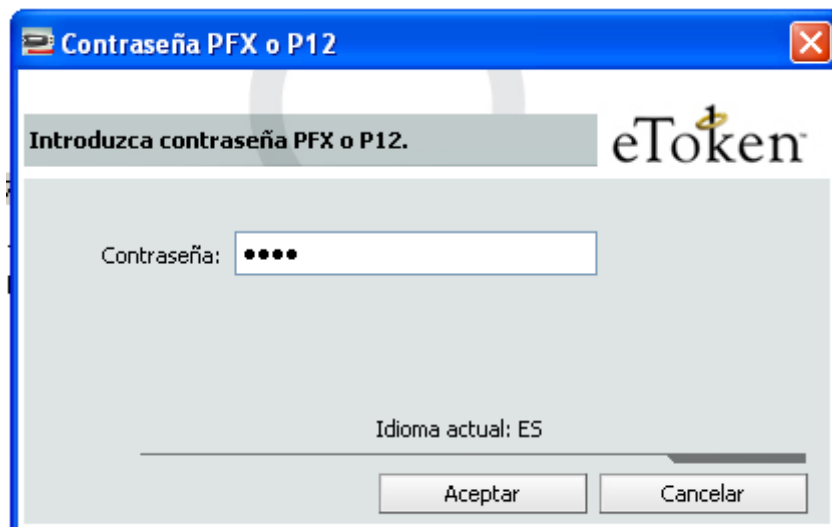
Seleccionamos el archivo del certificado, el cual habremos descargado previamente, y abrimos.



Nos solicitará la contraseña del Token.



Nos solicitará también la contraseña del certificado.



Si la contraseña es correcta, el certificado se habrá importado correctamente en el dispositivo.