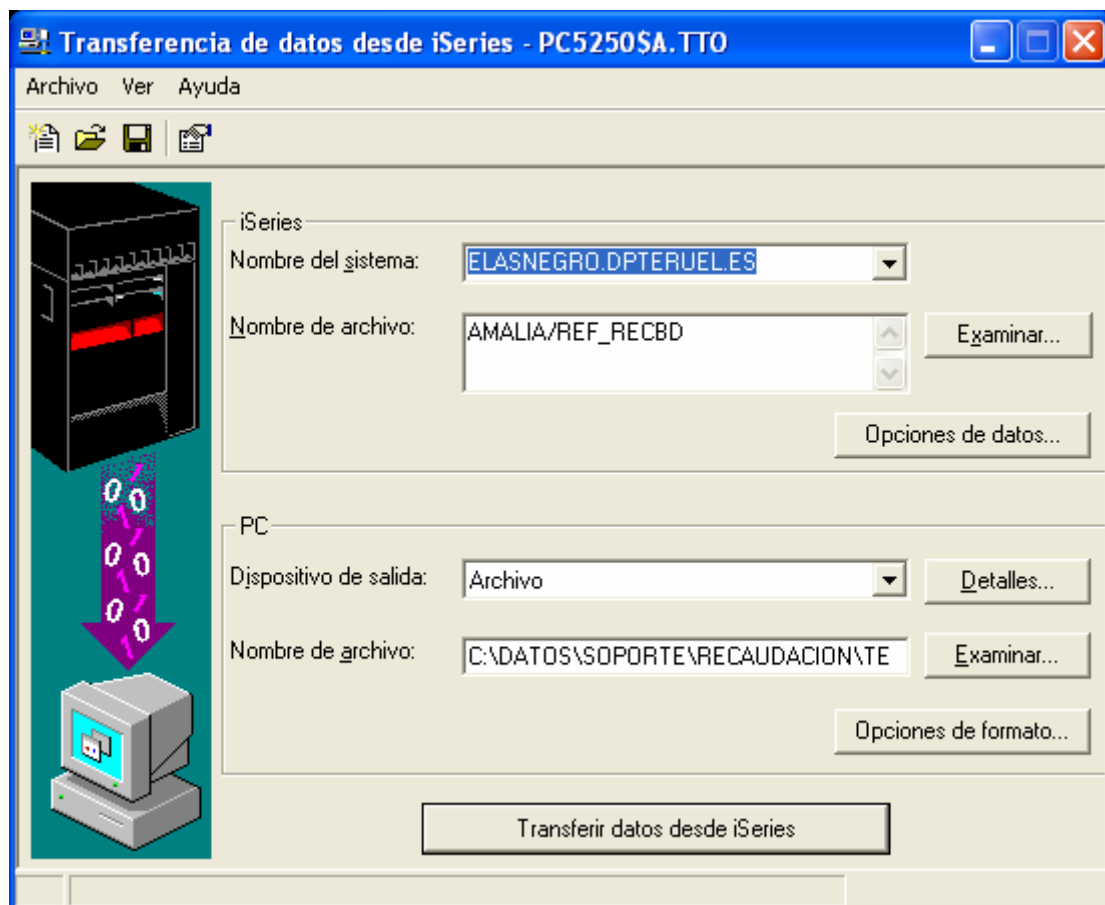
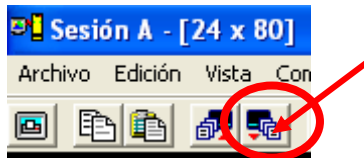


TRANSFERENCIA DE DATOS DESDE ISERIES A WINDOWS

Desde una sesión de 400 pulsar el botón marcado en el dibujo:



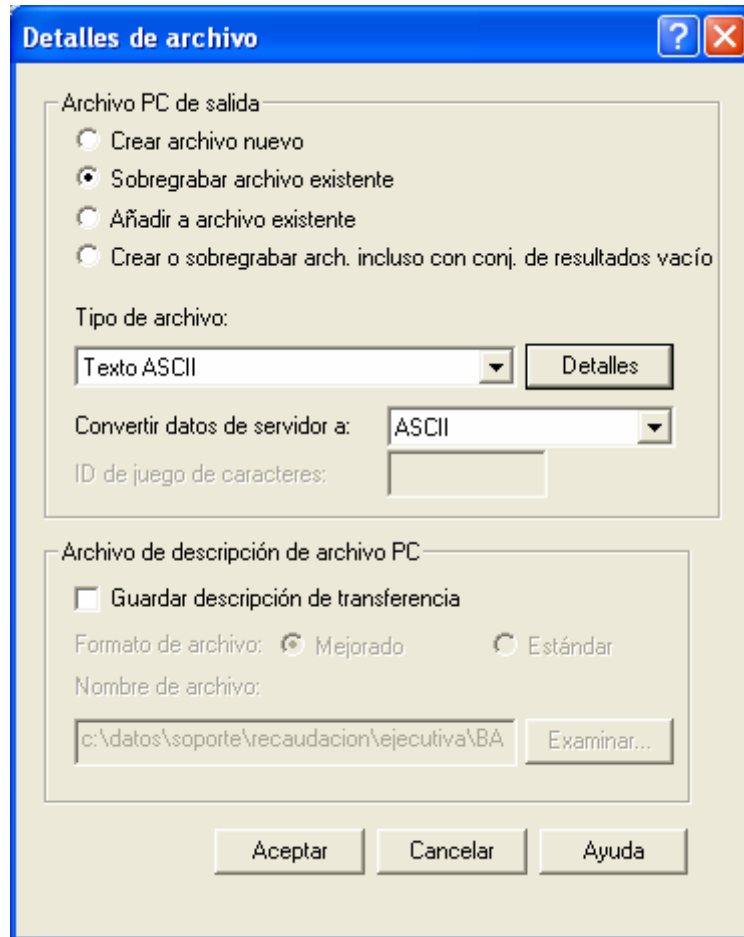
En el apartado de iSeries:

Indicaremos el Nombre del sistema. (ElAsNegro.dpteruel.es)
El nombre del archivo que queremos descargar desde 400 a windows:
BIBLIOTECA/ARCHIVO

En el apartado de PC

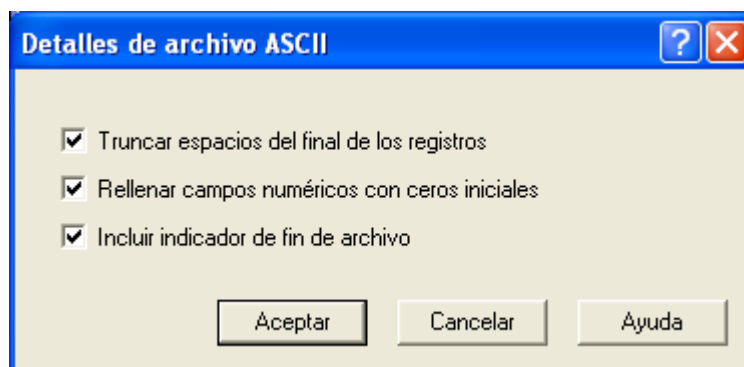
Indicamos que es un archivo.
En el nombre de archivo indicamos la *ruta completa* del fichero de destino:
Ej.: C:\CARPETAS\nombre_de_fichero.txt

Comprobando los detalles



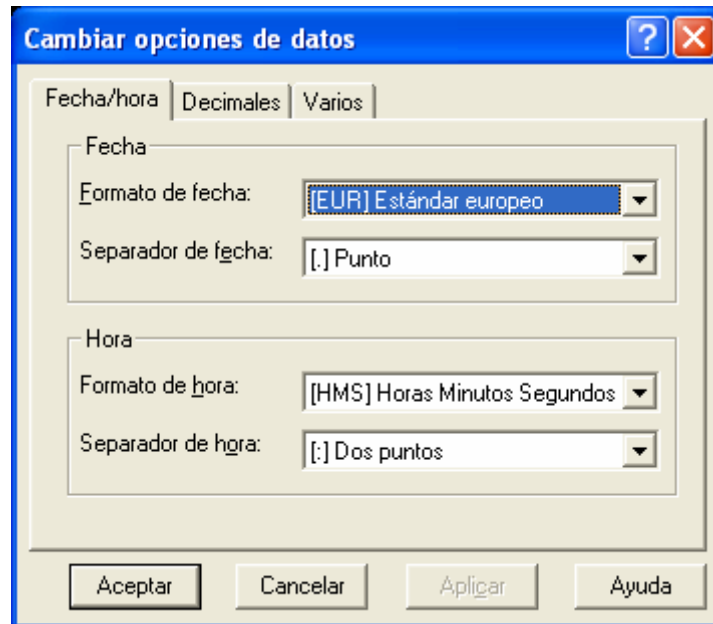
Si al descargar en formato ASCII los caracteres con tildes (ej: á o é,..) o las Ñ no se mostraran correctamente cambiar ASCII por ANSI.

Pulsando detalles en la imagen anterior obtenemos:




Es recomendable que las opciones de datos se encuentren en este formato:

Pulsar  en la pantalla principal



También es recomendable que en las propiedades se encuentre activada la opción siguiente:

Pulsar  en la pantalla principal

