


## Manual para la creación de documentos PDF de AS/400

Con la realización del presente manual, se pretende que el usuario sea capaz de crear sus documentos en PDF de AS/400 por sí solo.

En primer lugar, entramos en el navegador de iSeries, bien por medio del icono en el escritorio (ver Figura1) ó bien siguiendo la ruta: Inicio > Programas > IBM iSeries Access para Windows > iSeries Navigator.



Figura1.

Una vez hemos entrado, veremos una pantalla como la que se observa en la Figura2, en la que aparecen las conexiones que tenemos establecidas con el servidor. Pinchamos en el  donde vemos el nombre del servidor (Elasnegro.dpteruel.es) o bien la dirección IP del mismo, como se ve en el ejemplo.

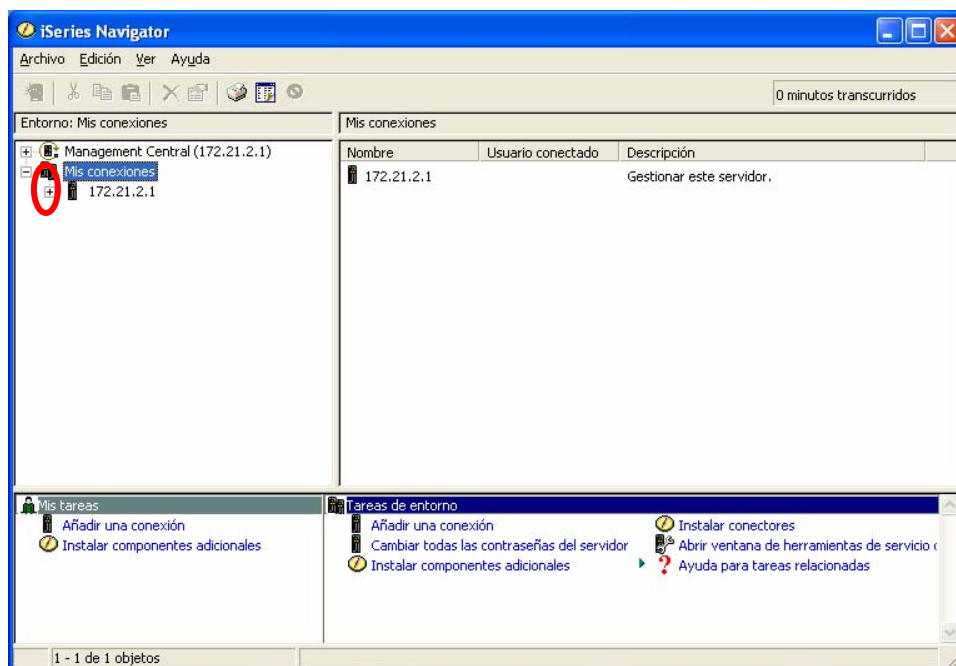
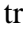


Figura2.

Después de pinchar, nos aparecen una serie de opciones. Seleccionamos la primera de ellas, ‘Operaciones básicas’ de la que vuelven a salir una serie de opciones, tras volver a presionar sobre , tal y como se observa en la Figura3.

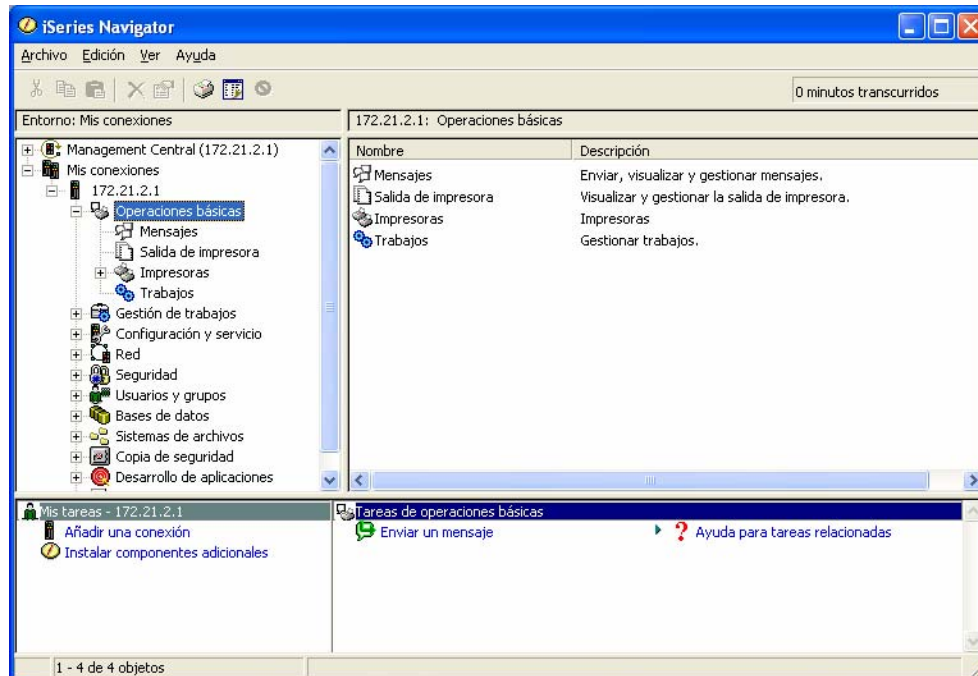


Figura3.

Una de las opciones que aparecen ahora es ‘Salida de Impresora’, y en la parte derecha de la pantalla se visualizarán los documentos que han sido enviados a imprimir (ver Figura4).

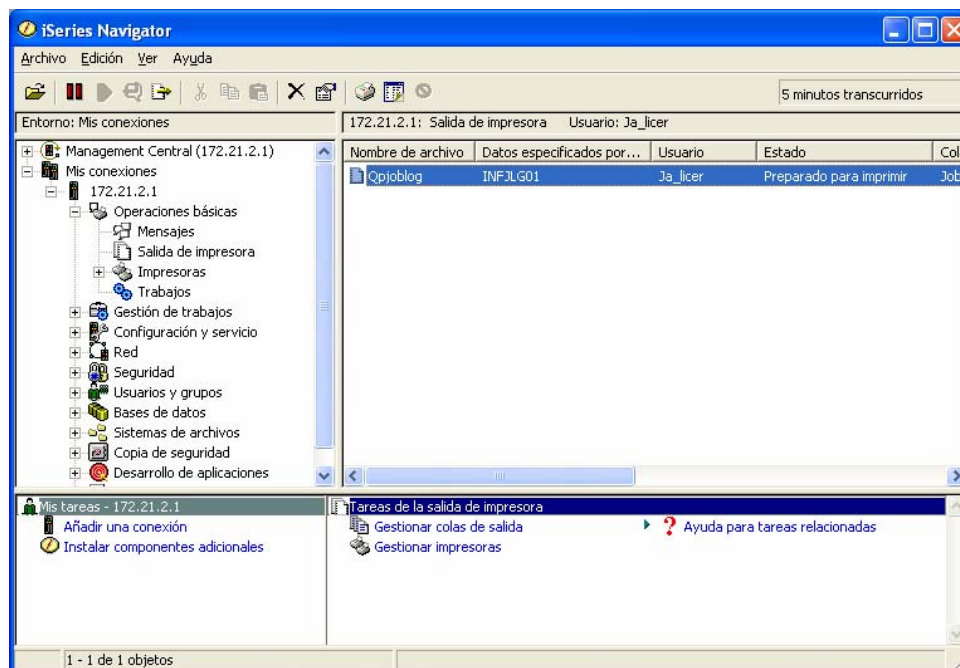


Figura4.



Abrimos el documento. Hacemos doble-click o presionamos botón derecho del ratón sobre el documento a convertir y elegimos la opción de 'Abrir'. Una vez el documento esté abierto miramos el tamaño del papel, vamos a Ver → Tamaño del papel y nos aparecerá la siguiente pantalla:

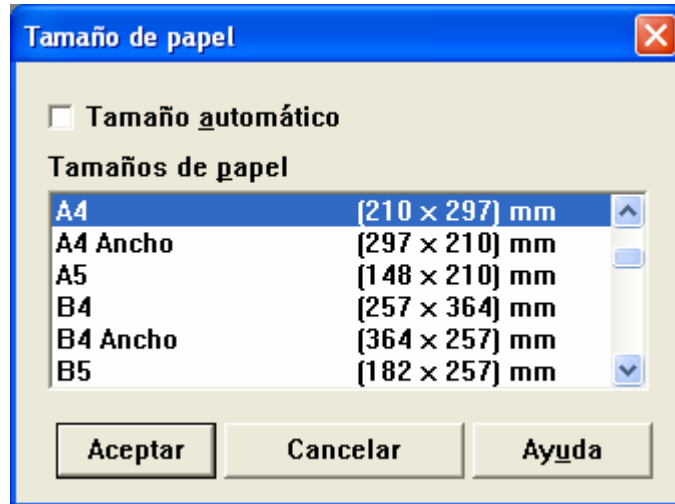


Figura 4.1.

En esta pantalla nos aseguramos que el tamaño del papel sea el A4 (210x297)mm. Una vez seleccionado el papel presionamos 'Aceptar'.

Nos vuelve a la pantalla del visor y una vez allí vamos a Archivo > Imprimir y nos aparecerá la siguiente pantalla:

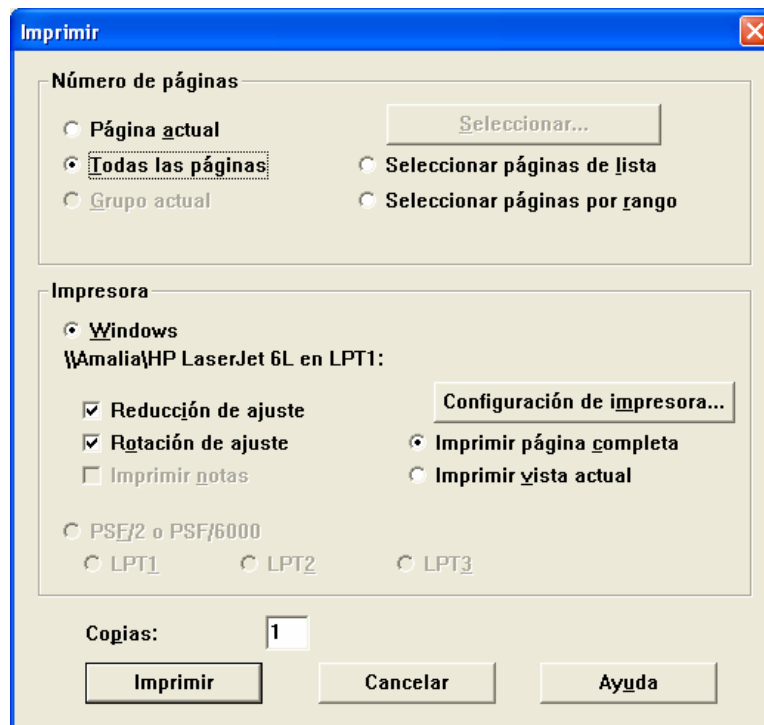


Figura5.

En esta pantalla nos aseguramos que las opciones que están seleccionadas se asemejan a las que nosotros necesitamos. Nos aseguramos que convierte todas las páginas del documento a PDF, etc...

A continuación, presionamos en el botón ‘Configuración de impresora...’ y aparecerá una pantalla como la que se observa en la Figura6. En este momento, debemos seleccionar de la lista que sale la opción ‘PDF Creator’ ó ‘PDFreDirect’, indistintamente. En este ejemplo seleccionamos PDF Creador aunque la forma de proceder es similar para ambas opciones. **NOTA:** En caso de que no aparezca ninguna de las dos opciones citadas, ponerse en contacto con el Administrador.

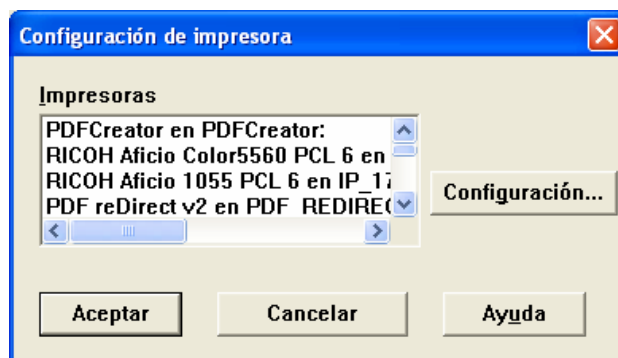


Figura6.

Una vez seleccionada la opción, presionamos ‘Aceptar’ y volveremos la pantalla anterior. Presionamos el botón ‘Imprimir’, aparecerá una pantalla en la que pondremos el nombre con el que queremos que se guarde el nuevo documento, y presionamos ‘Guardar’. En este instante debemos seleccionar la ruta en que se guardará el archivo y presionamos el botón ‘Guardar’. Y en ese momento aparecerá el documento en el lugar especificado.