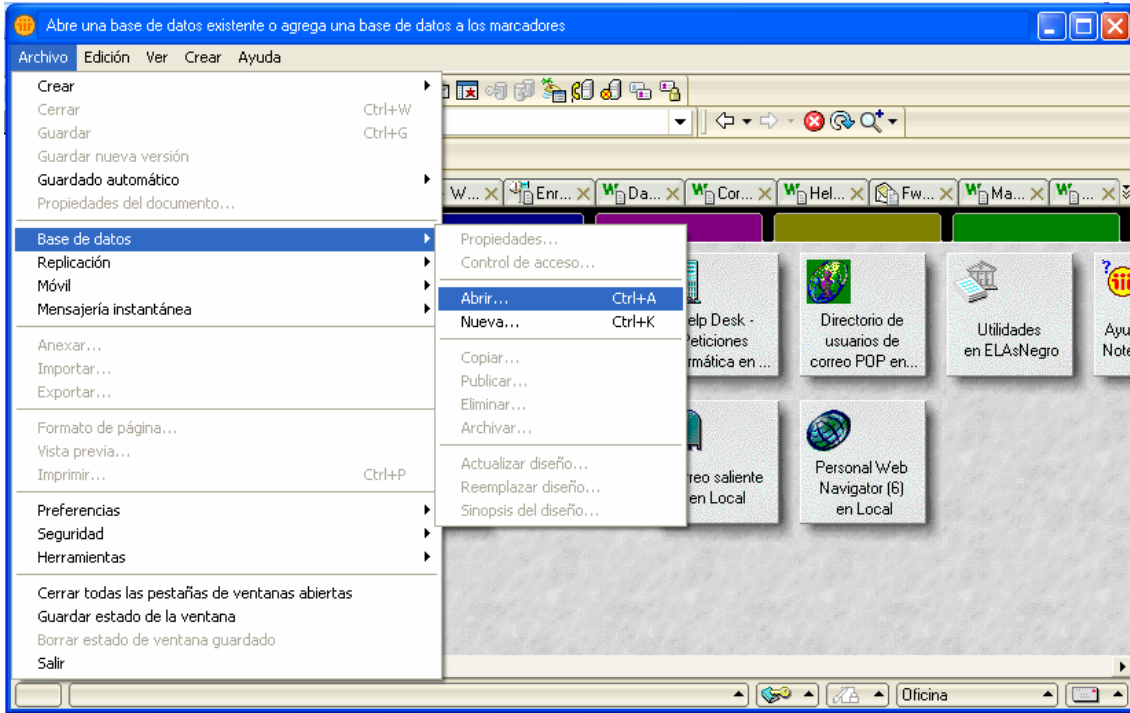
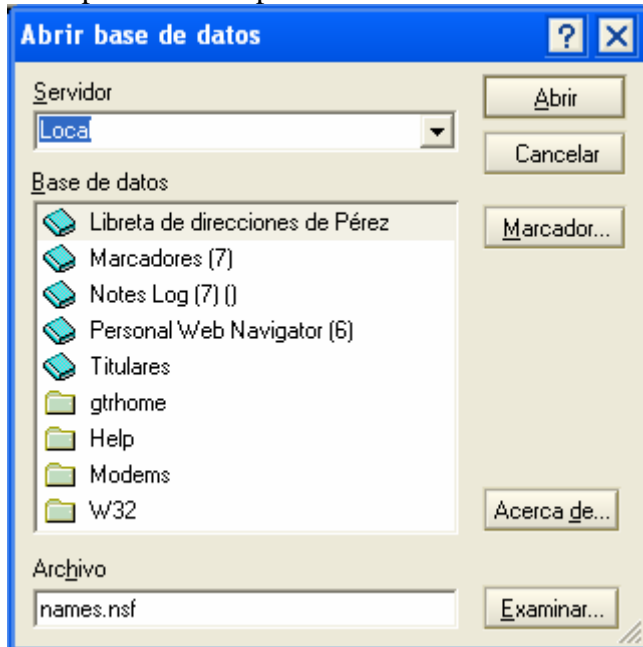


## MANUAL PARA LA INSTALACIÓN DEL HELP DESK EN EL NOTES

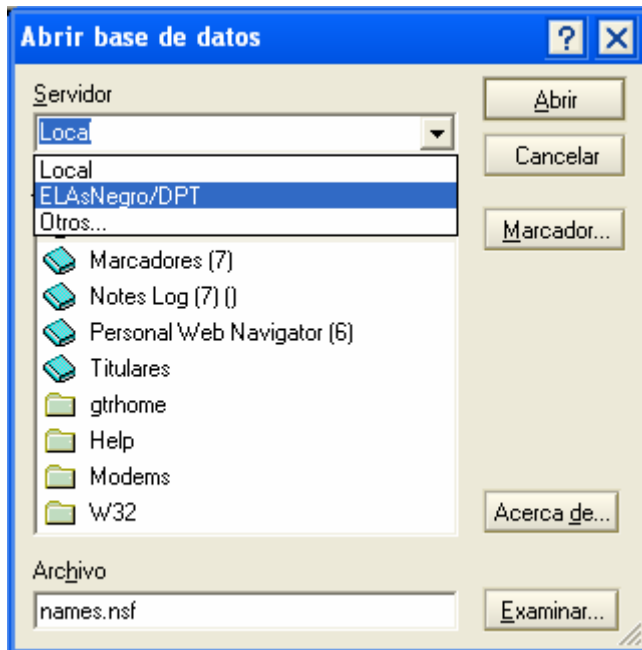
Dentro del Notes nos vamos a “Archivo-Base de datos-Abrir”



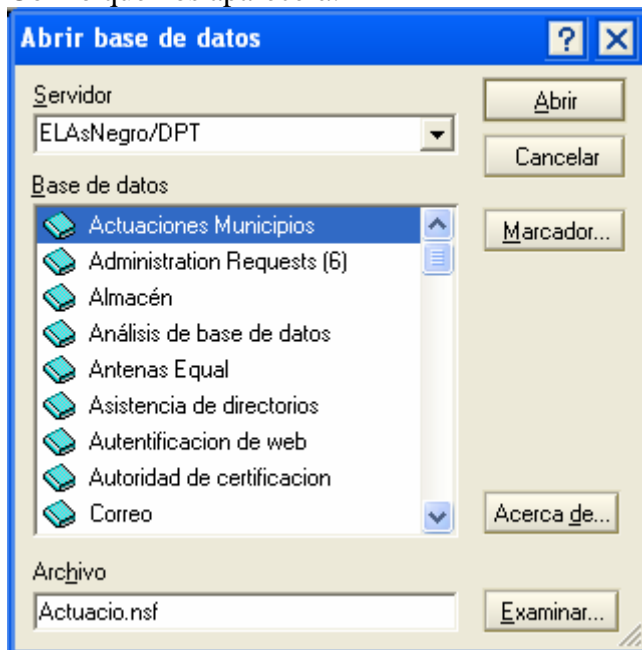
Nos aparecerá esta pantalla



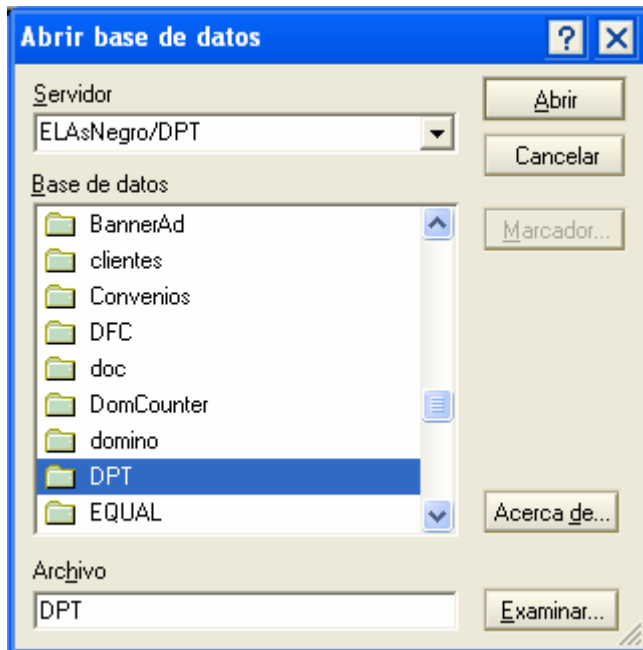
Seleccionamos en “Servidor” el “ELAsNegro/DPT”



Con lo que nos aparecerá:



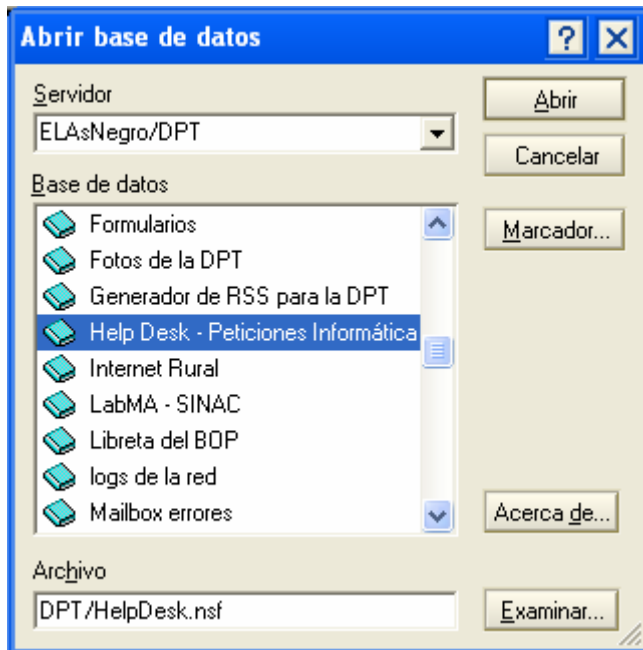
En la lista buscamos la carpeta “DPT” y la abrimos



Apareciéndonos la siguiente pantalla



En la lista buscamos la BD “Help Desk – Peticiones Informáticas” y la abrimos



Con lo cual se nos abrirá una pantalla del helpDesk y se guardará en nuestra área de trabajo con este icono:



Haciendo doble clic se nos abrirá y ya podremos trabajar con esta herramienta