



**P/.** Sede electrónica

**D/.** Acceso con Internet Explorer



## Control documental

<b>Versión del documento</b>	<b>Fecha</b>	<b>Autor</b>	<b>Modificaciones/Comentarios</b>
1.0	21/11/16	Servicio TIC	Versión inicial del documento





## INDICE

---

1/.Requisitos mínimos.....	4
2/.Configuración.....	4





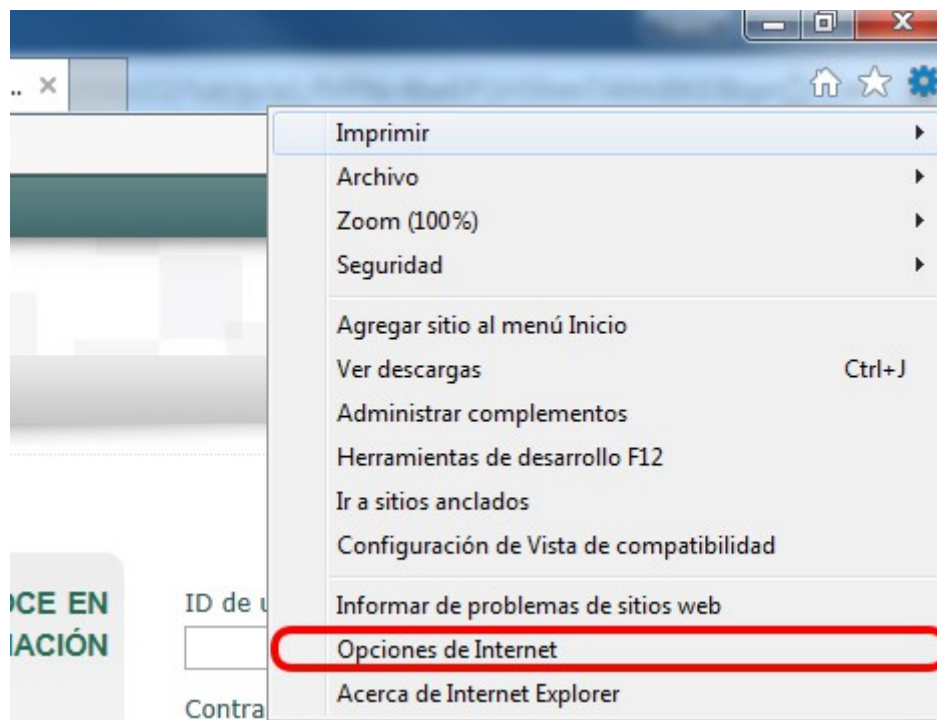
## 1/. Requisitos mínimos

Para poder acceder a los servicios de nuestra Sede Electrónica desde Internet Explorer son necesarios los siguientes requisitos técnicos:

- Windows XP o superior.
- Internet Explorer 8 (o superior).
- Java de **32 bits** Version 8 Update 60 o superior (**recomendamos la última versión disponible**).
- 

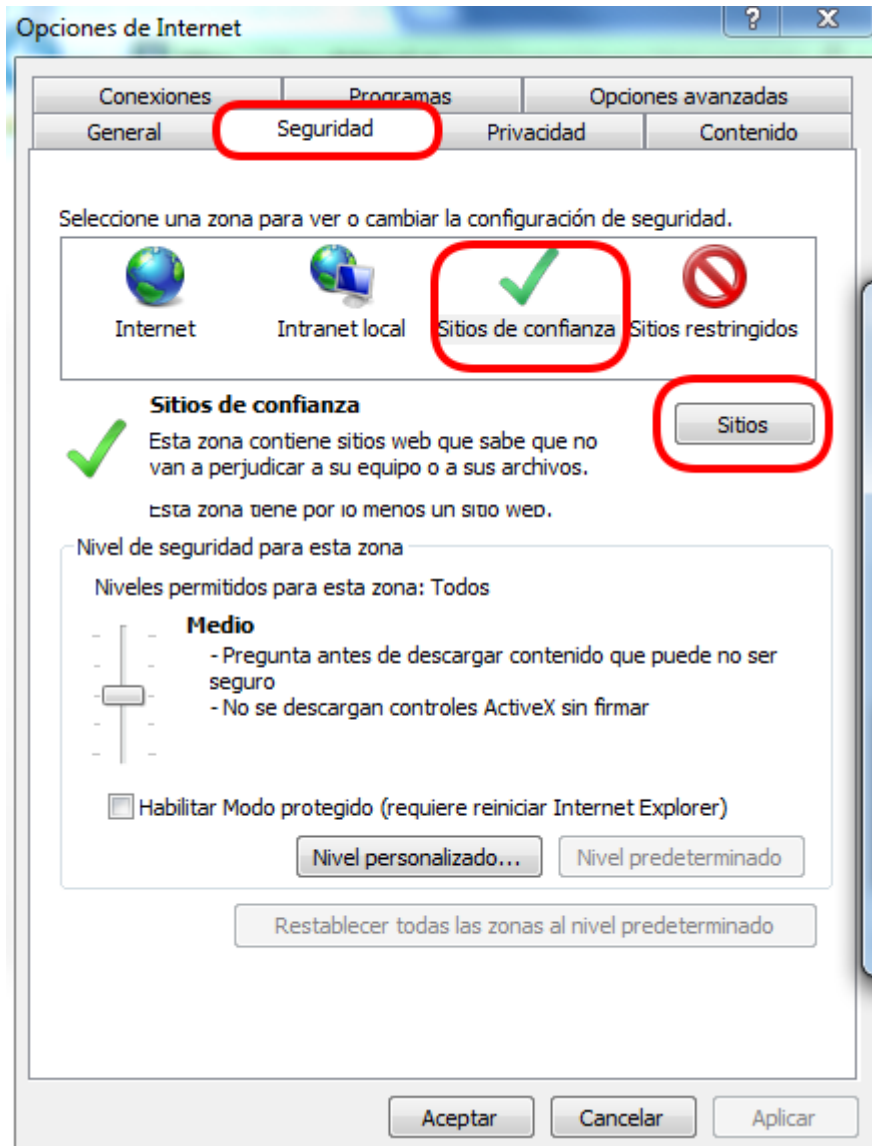
## 2/. Configuración

Primero, añadiremos el sitio <https://236ws.dpteruel.es> a sitios de confianza. Para ello, abrimos el menú del navegador (en la esquina superior derecha) y clicamos sobre *Opciones de Internet*:

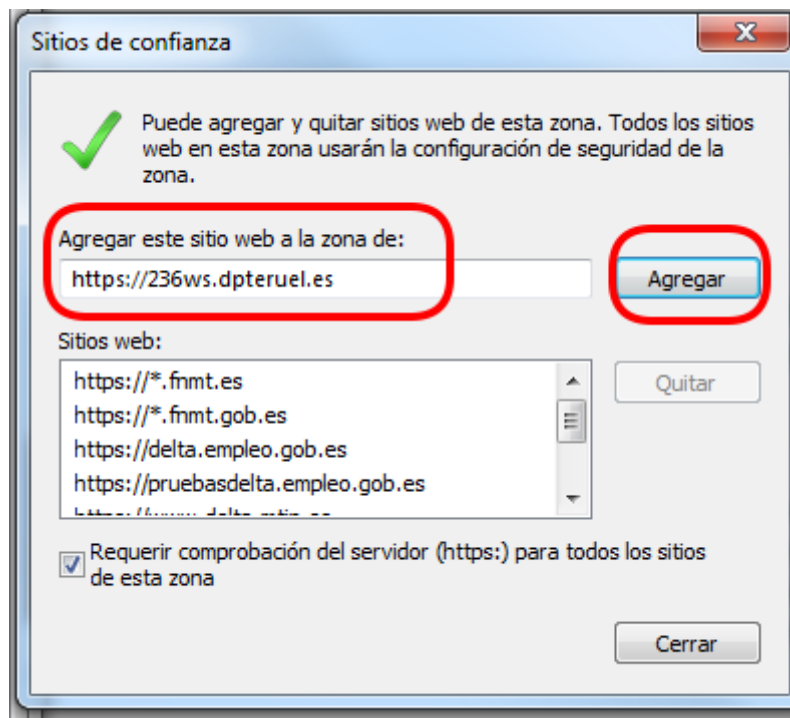




Clicamos en la pestaña *Seguridad* y seleccionamos *Sitios de confianza*. Después clicamos sobre el botón *Sitios*:

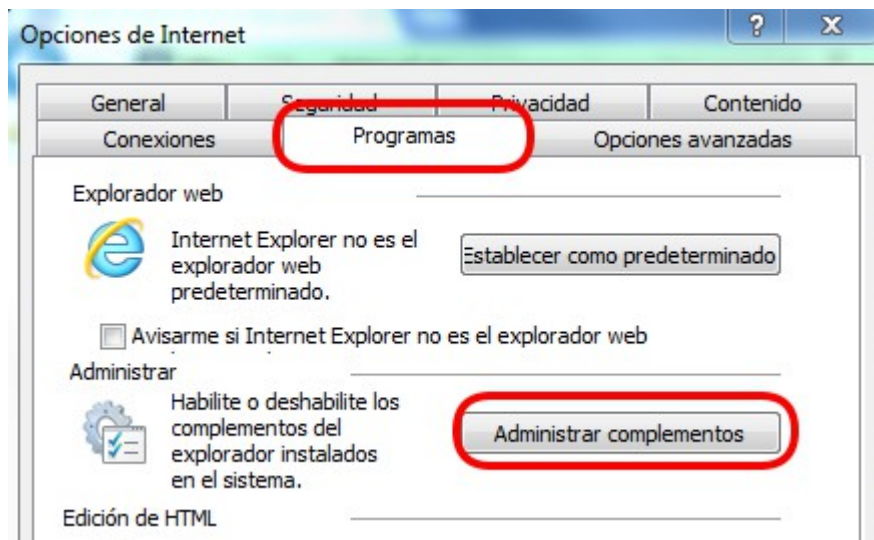


Se nos abrirá una ventana en la que escribiremos <https://236ws.dpteruel.es> y le daremos al botón *Agregar*.



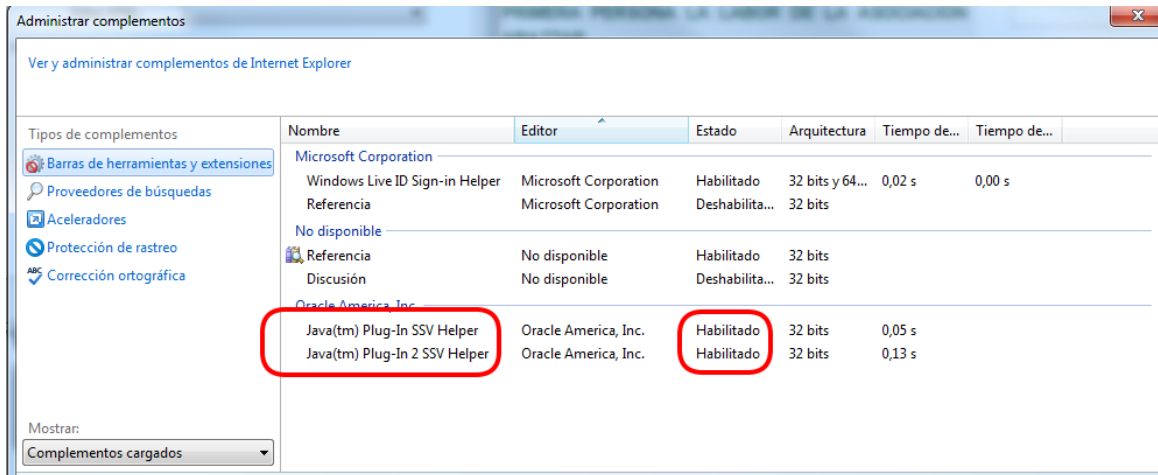
Cerramos la ventana.

Nos vamos ahora a la pestaña *Programas* y clicamos sobre el botón *Administrar complementos*:

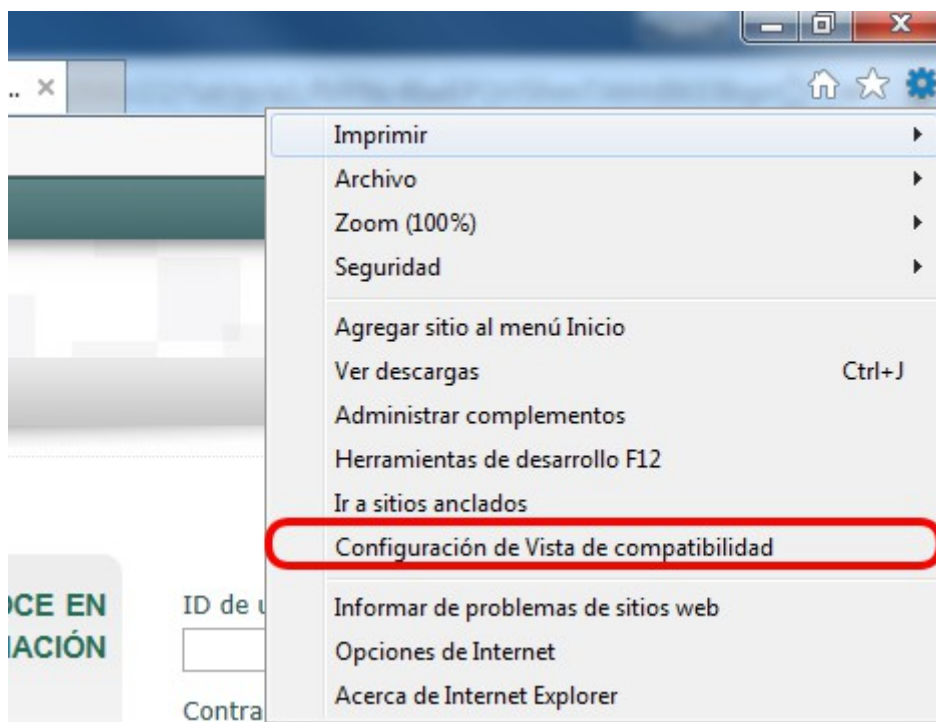




Se nos abrirá una ventana emergente en la que comprobaremos que Java esté habilitado. Si estuviese deshabilitado tendríamos que hacer clic con el botón derecho del ratón sobre ellos y clicáremos en *Habilitar*.



Ahora comprobaremos que [dpteruel.es](http://dpteruel.es) no está en Vista de compatibilidad. Para ello, volvemos a abrir el menú del navegador y clicamos sobre *Configuración de la Vista de compatibilidad*:





Ahora comprobamos que el sitio web [dpteruel.es/](http://dpteruel.es/) no está en sitios de confianza. Si está tenemos que quitarlo:

