

# Manual para poner el Google Maps en la web.

Para poner el Google Maps integrado en la página web que deseemos, se deben seguir los siguientes pasos:

1º. Entramos en la página web de Google Maps:

<http://maps.google.es/>

y nos aparecerá la siguiente pantalla:

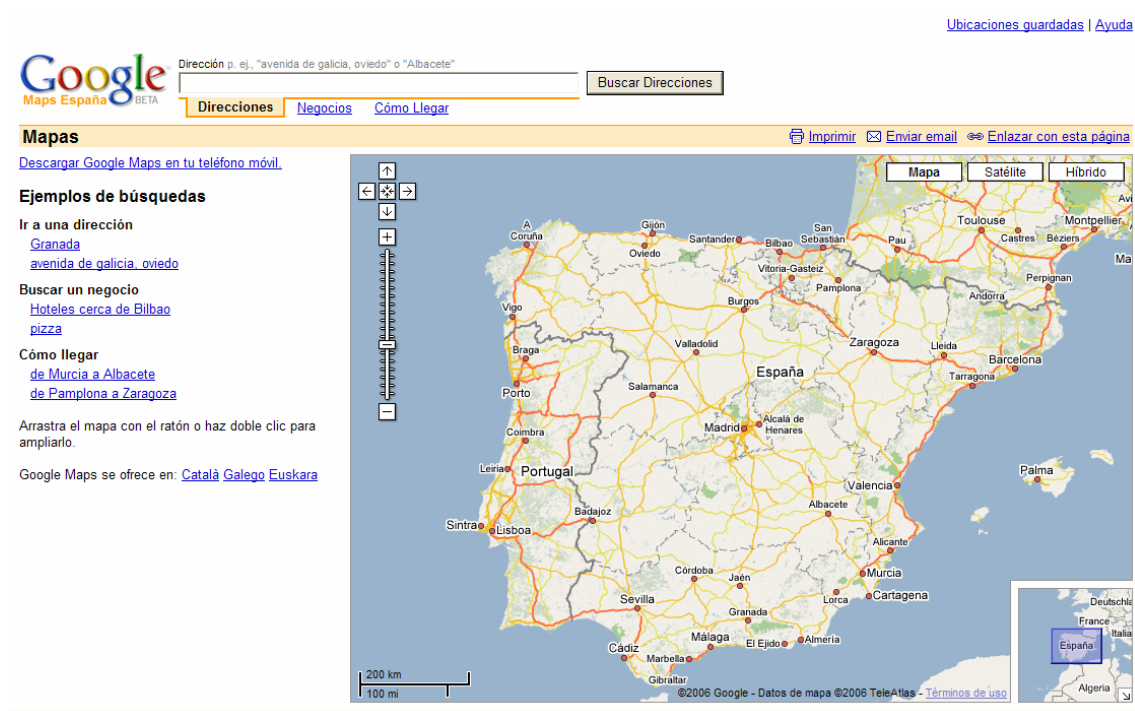


Figura 1

2º. En la barra de Dirección (figura 2), se introduce la dirección de la calle y separada por una coma “,” la localidad a la que pertenece, como se muestra en la siguiente figura:

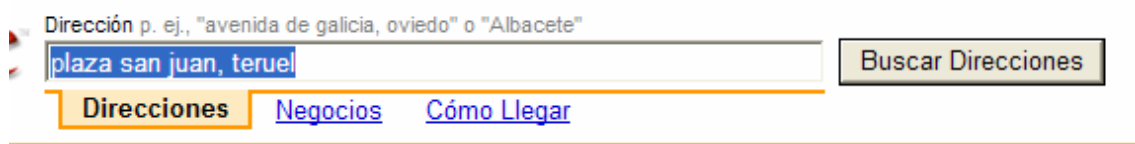


Figura 2

Y pulsamos el botón de Buscar Direcciones, de la figura anterior. Aparecerá el mapa anterior, pero en la dirección buscada, como se aprecia en la siguiente figura:

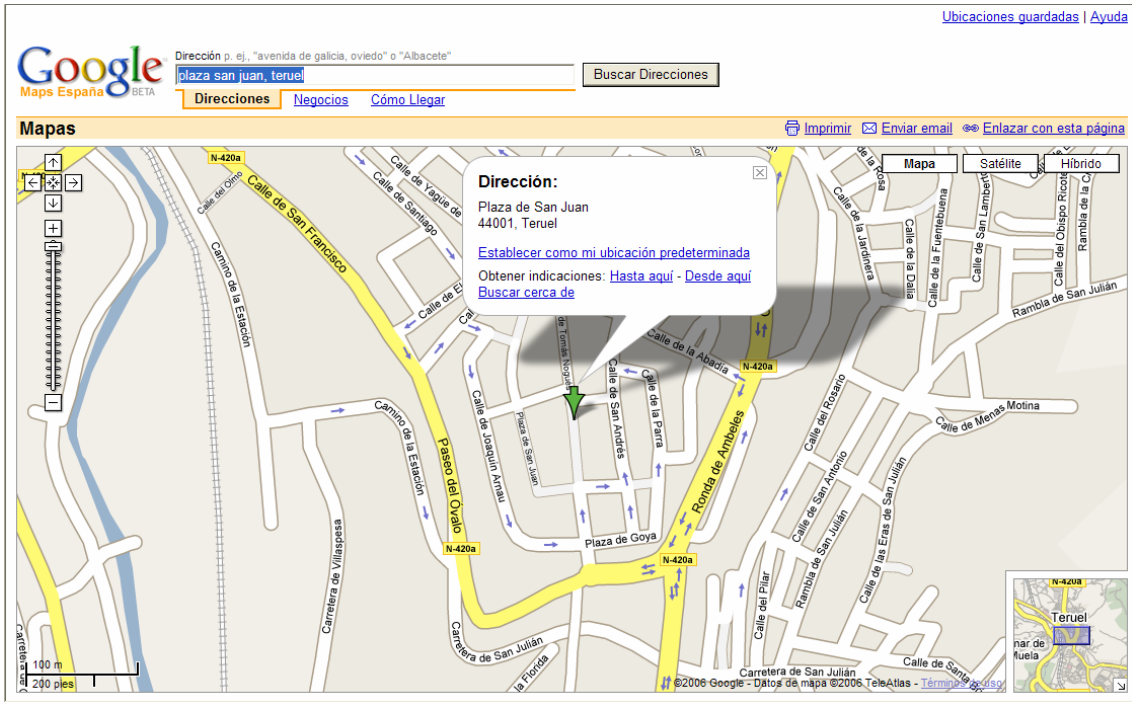


Figura 3

3°. Si se quiere insertar en nuestra página web, copiamos la URL que ha aparecido en la barra del navegador al pulsar el botón de Buscar Direcciones, en nuestro caso:

<http://maps.google.es/maps?f=q&hl=es&q=plaza+san+juan,+teruel&ie=UTF8&z=17&om=1&iwloc=A>

Esta dirección la usaremos para copiarla en el documento de notes en el que queremos poner el google maps, así pues el documento quedaría de la siguiente manera:

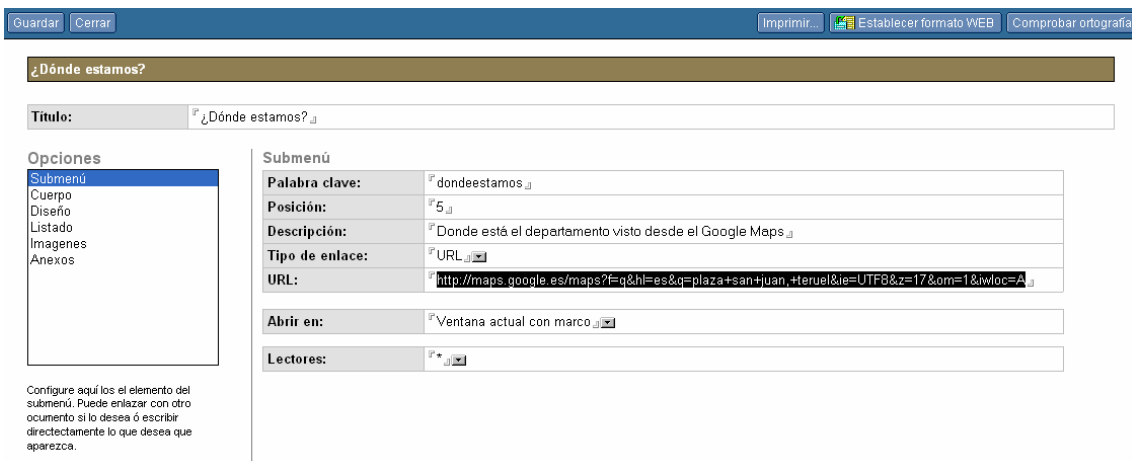


Figura 4

Definimos el tipo de enlace como URL y en la URL copiamos la dirección que hemos copiado anteriormente del navegador.